



# MANUREVA

## Reconnaitre les libellules

Jean-Paul GULIA

Mai 2022



# Présentation générale

Les mois de mai à octobre sont propices à l'observation des libellules (nom scientifiques odonates)

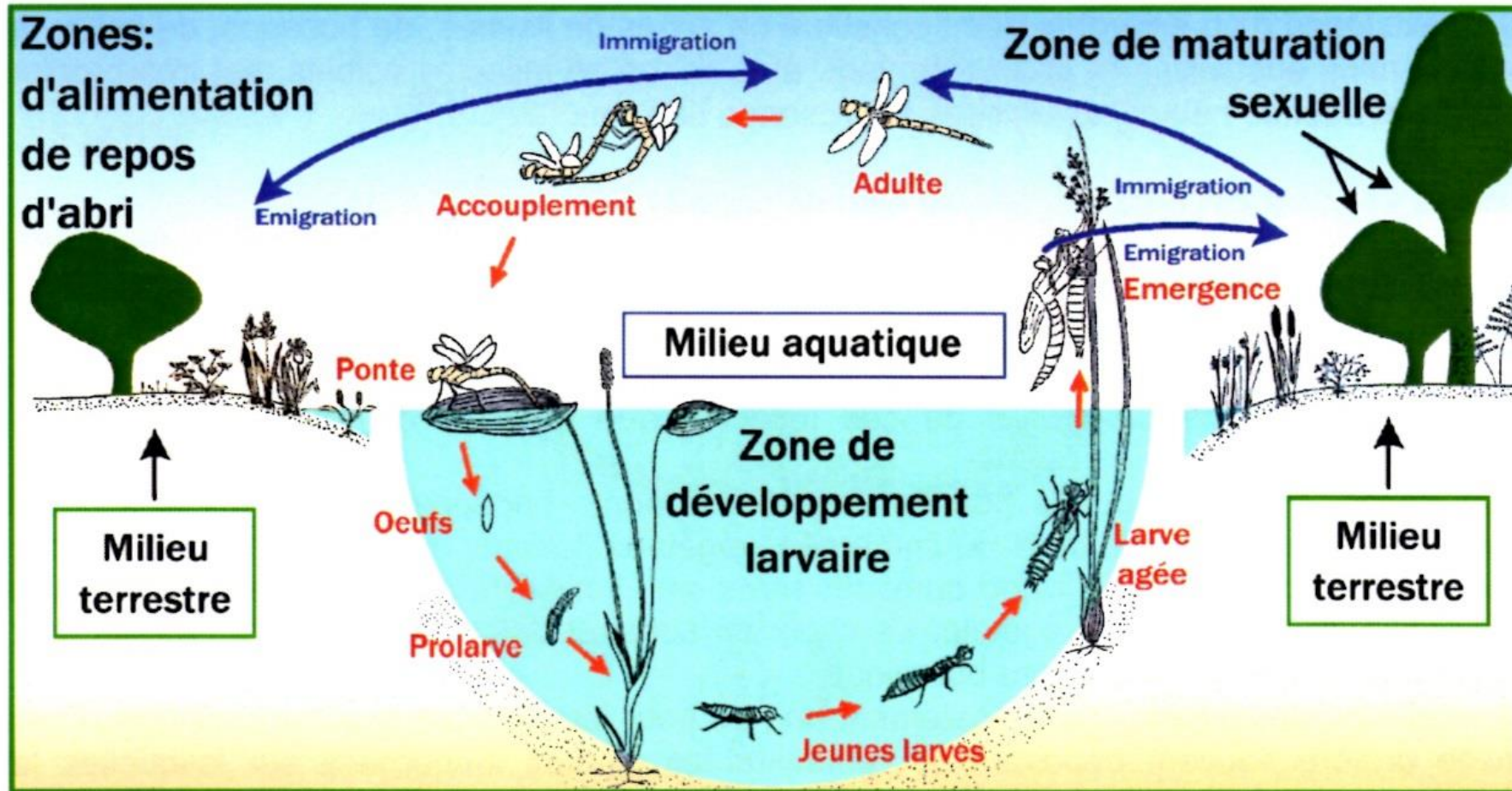
Pour vous aider à les reconnaître au cours de vos randonnées, je vous propose un rapide tour d'horizon des différentes espèces visibles en IdF (je vous donne uniquement le genre sans préciser l'espèce)

Si vous êtes intéressés, je pourrais, dans un autre document, vous apporter plus d'informations sur leur mode de vie.

- Tout d'abord les odonates se séparent en deux genres
  - Les Zygoptères ou demoiselles (les petites au corps fin)
  - Les Anisoptères ou libellules vraies (les grosses)

# Zygoptères - Anisoptères





Cycle biologique des Odonates





*Calopteryx*







*Lestes*





*Platycnemis*











*Pyrrhosoma*



*Enallagma*







*Ichnura*







*Aeshna*





*Anax*







*Gomphus*







*Cordulegaster*







*Cordulia*







*Crocothemis*



*Sympetrum*







*Libellula*





*Orthetrum*









# Le cycle de reproduction

- Après ce qu'on appelle le « cœur copulatoire », où mâles et femelles s'accouplent, les femelles pondent....partout en fonction des espèces ! Sous l'eau, sur l'eau (nénuphars, feuilles mortes, branchages), en vol, sur une branche de saule (*Calolestes viridis*), en tapant la surface de l'eau, dans un trou de boue et même sur des pelouses à quelques mètres de l'eau (*Sympetrum sanguineum*).
- La plupart des demoiselles forment en tandem au moment de la ponte (sauf *Calopteryx* et *Ichnura*),
- Les libellules pondent seules sous la surveillance du mâle *Anax imperator*, *Orthetrum*, *Libellula*, *Cordulegaster*, *Aeshna mixta* et *cyanea* ou en tandem *Anax parthenope*, *Sympetrum*, *Aeshna affinis*
- De l'oeuf à l'imago (l'insecte adulte) en passant par l'émergence à la sortie de l'eau de la larve, après de multiples métamorphoses (jusqu'à 15 en moyenne), l'exuvie est l'enveloppe laissée par la libellule, une fois acquise sa forme d'insecte adulte.
- L'exuvie restant sur la tige ou la branche après l'envol, est un témoignage précieux de la présence de telle ou telle espèce. En effet, après l'émergence, les Odonates s'éloignent pour préparer leur maturité sexuelle et la plupart ne reviendront pas sur ce même lieu pour pondre ou ne survivront pas. Chez les libellules, les « masques » permettent de reconnaître le genre : les *Aeschnidés* présentent un masque plat, les *Cordulidés*, un masque rond avec de gros yeux, les *Libellulidés*, un masque rond avec une sorte de dentition.



# Coeurs copulatoires et pontes







# De l'œuf à la larve



Figure 1. Œuf



Figure 2. Prolarve

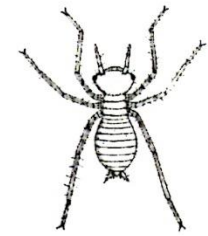


Figure 3. Stade II de la larve

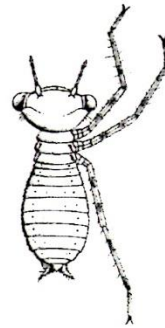


Figure 4. Stade IV

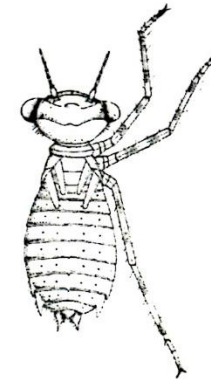


Figure 5. Stade VII

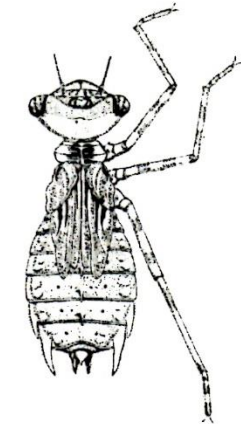


Figure 6. Stade XII

Figures 1-6. États et stades préimaginaux de *Sympetrum striolatum* (Charpentier, 1840)  
D'après Gardner, 1950





Zygoptères

Exuvies

Anisoptères







Les différentes phases de l'émergence







A la fin de l'émergence, l'imago fait sécher ses ailes avant le premier envol



Reconnaissance des familles par les habitus

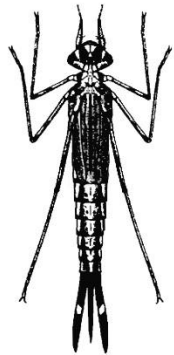


Fig. 1. Zygoptère Calopterygidae



Fig. 2. Zygoptère Platycnemididae



Fig. 3. Zygoptère Coenagrionidae

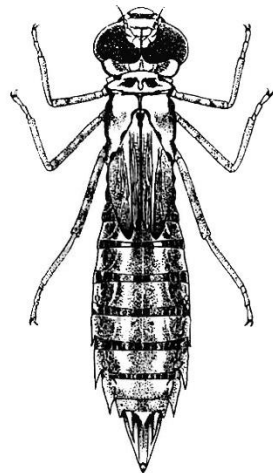


Fig. 4. Anisoptère Aeshnidae

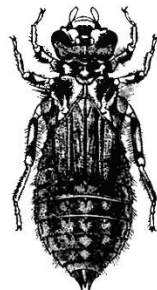


Fig. 5. Anisoptère Gomphidae

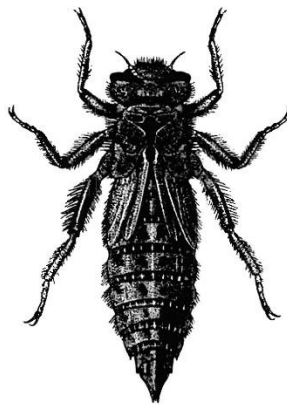


Fig. 6. Anisoptère Cordulegastriidae

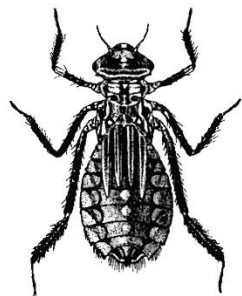


Fig. 7. Anisoptère Corduliidae

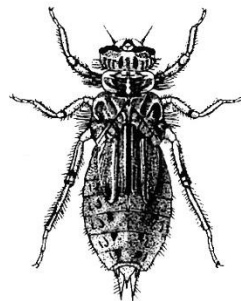


Fig. 8. Anisoptère Libellulidae

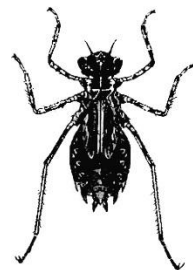


Fig. 9. Anisoptère Libellulidae





Aeshnidae



Corduliidae



Libellulidae



*Anax*



*Aeshna*





